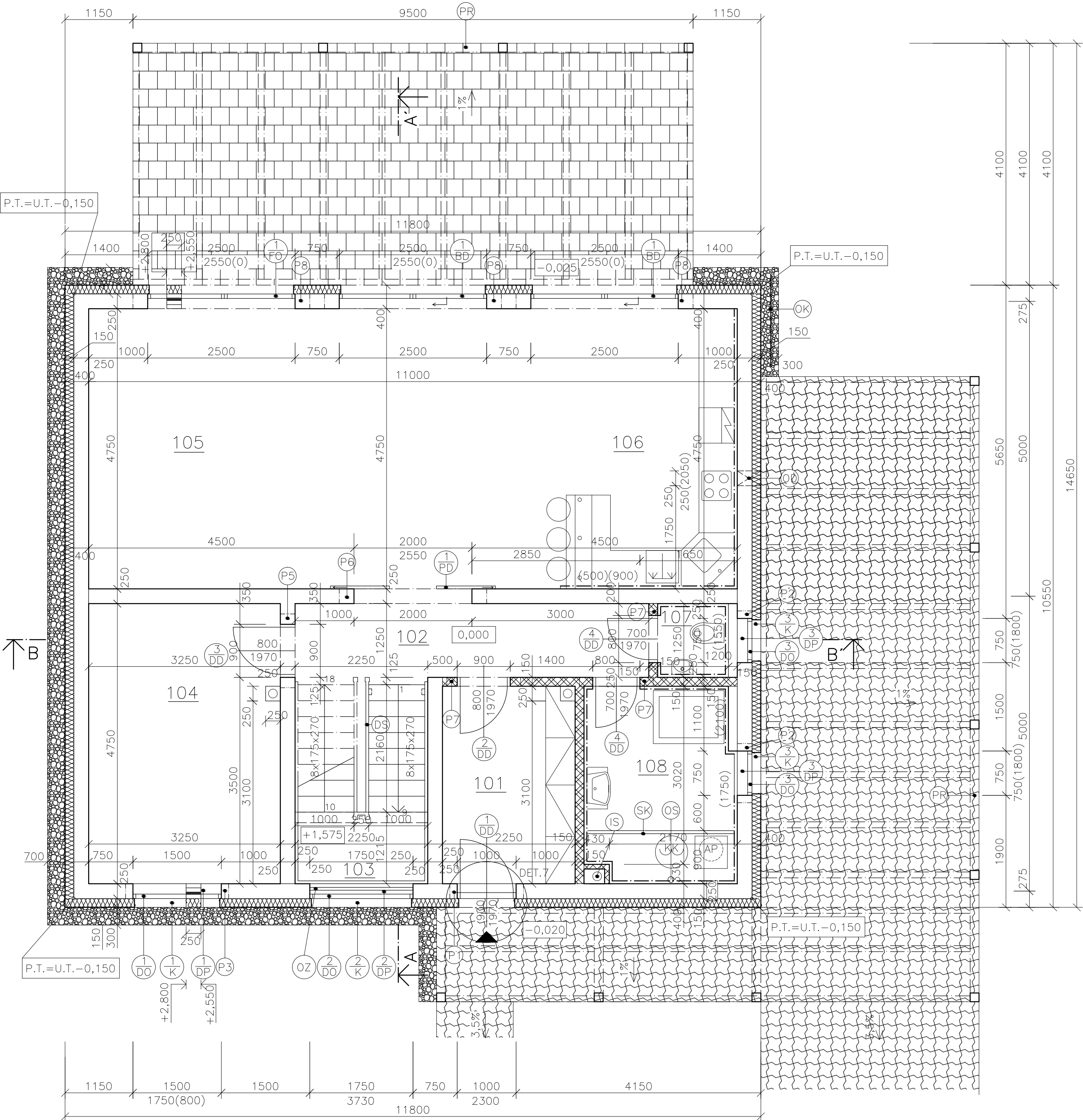


PÔDORYS 1.NP

M 1:50



LEGENDA MIESTNOSTÍ

OZN.	ÚČEL MIESTNOSTI	PLOCHA	DRUH PODLAHY	POZNÁMKA	SKLADBA
101	ZÁDVERIE	7,54	LAMINÁTOVA		S2
102	CHODBA	7,50	LAMINÁTOVA		S2
103	SCHODÍŠTE	7,88	LAMINÁTOVA		S1
104	PRACOVŇA	15,44	LAMINÁTOVA		S2
105	OBÝVACIA IZBA	26,15	LAMINÁTOVA		S2
106	KUCHYŇA	26,11	LAMINÁTOVA	OBKLAD OD 0,9–1,4m	S2
107	WC	1,50	KERAMICKÁ DLAŽBA	VÝŠKA OBKLADU(.....)	S3
108	KÚPEĽNA+KOTOL	8,21	KERAMICKÁ DLAŽBA	VÝŠKA OBKLADU(.....)	S3

LEGENDA HMÔT

- MURIVO HR. 250mm Z TVAROVIEK HELUZ FAMILY 25 P+D  
ROZMER 247/250/249mm, CELOPLOŠNÉ LEPIDLO HELUZ
- MURIVO HR. 150mm Z TVAROVIEK HELUZ 14 P+D  
ROZMER 497/140/249mm, CELOPLOŠNÉ LEPIDLO HELUZ
- MURIVO HR. 80mm Z TVAROVIEK HELUZ 8 P+D  
ROZMER 375/80/249mm, CELOPLOŠNÉ LEPIDLO HELUZ
- TEPELNÁ IZOLÁCIA TF PROFI HR.150mm
- ZÁMKOVÁ DLAŽBA RYOLIT – STANDARD A, RYO 20/16/4,5
- PLOŠNÁ VYMÝVANÁ DLAŽBA FEROBET HR.50mm
- FRAKCIA KAMENIVA 16–32mm(KAČÍREK) š.300mm
- INŠTALAČNÁ ŠACHTA 250x250mm PRE DAŽĎOVÉ ODPADOVÉ POTRUBIE ZO STRECHY,  
ZATEPLENÉ TEPELENOU IZOLÁCIOU HR.50mm TF PROFI +SDK 2x12,5mm  
NA ROŠT Z CW PROFILOV

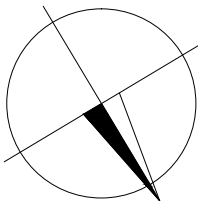
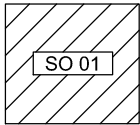
LEGENDA PREKLADOV

OZN.	TYP PREKLADU	ROZMERY[mm]	ULOŽENIE	KS/SKLADBU	KS SKLADIEB	KS CELKOM	POZNÁMKA
P1	HELUZ 23,8	1250X70X238	min.125mm	3	1	3	TI EPS, 40mm
P2	HELUZ 23,8	1000X70X238	min.125mm	3	2	6	TI EPS, 40mm
P3	HELUZ 23,8	1750X70X238	min.125mm	3	1	3	TI EPS, 40mm
P5	HELUZ 23,8	1250X70X238	min.125mm	3	1	3	
P6	HELUZ 23,8	2500X70X238	min.250mm	3	1	3	
P7	HELUZ 23,8	1250X70X238	min.125mm	2	3	6	TI EPS, 40mm
P8	HELUZ 23,8	3000X70X238	min.250mm	3	3	9	TI EPS, 40mm


VYSVETLIVKY

- IS INŠTALAČNÁ ŠACHTA 350x250mm PRE KANALIZAČNÉ ODPADOVÉ POTRUBIE, OBMUROVANÉ TVAROVKAMI HELUZ 8 P+D
- OK OKAPOVÝ CHODNÍK Z DRTEŇHO KAMENIVA 16–32mm, ŠÍRKY 300mm OHRADENÝ BETÓNOVÝM OBRUBNÍKOM
- OD OTVOR 250x250mm PRE ODVOD VÝPAROV Z DIGESTORU PLASTOVOU VETRIACOU MRIEŽKOU S KLAPKOU A PRÍRUBOU
- KK PLYNOVÝ KONDENZAČNÝ KOTOL
- AP AUTOMATICKÁ PRAČKA
- DS DREVENÉ SCHODY – JEDNOTLIVÉ ČASTI VÝPISY
- SK SKRIŇA PRE KOTOL–ROZOBERATEĽNÁ
- PR KONŠTRUKCIA PERGOLY – VÝPISY
- OS POTRUBIE PRE ODVOD SPALÍN/PRÍVOD VZDUCHU
- OZ OCELOVÉ ZÁBRADLIE DO OTVORU JEDNOTLIVO NAD SEBOU

c)				
b)				
a)				
ozn. zmeny	predmet zmeny	zmenu spravil	podpis	dátum



0,000 = 128,00 m n.m., B.p.v. / SÚRADNICOVÝ SYSTÉM S–JTSK

DRUH PRÁCE	BAKALÁRSKA PRÁCA			VYSOKÉ UČENÍ TECHNICKÉ V BRNE FAKULTA STAVEBNÍ ÚSTAV POZEMNÍHO STAVITELSTVÍ
VYPRACOVAL	Patrik Kašuba			
KONTROLOVAL	Ing. Jan Müller, Ph.D.			
STAVEBNÍK	Martin Kmeťko			
MIESTO STAVBY	Malinovo, kat. územie Senec, parc. č. 3164/16, 1842			
NÁZOV STAVBY	NOVOSTAVBA RODINNÉHO DOMU V MALINOVE			
STAVEBNÝ OBJEKT	SO 01 RODINNÝ DOM		FORMÁT	6 A4
ČASŤ	D.1.1 ARCHITEKTONICKO–STAVEBNÉ RIEŠENIE		DÁTUM	05/2014
OBSAH:			STUPEŇ PD	DPS
PÓDORYS 1.NP			MIERKA 1:50	Č. VÝKRESU D.1.1.01